

スーパーファンド・グリーン マネージャーズ・レポート

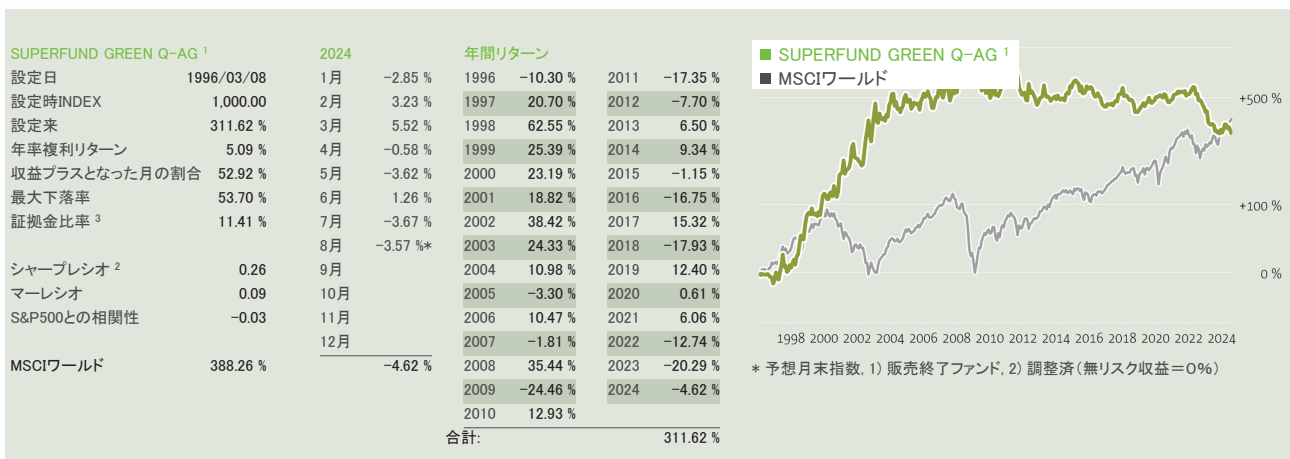
2024年8月

マネージドフューチャーズ戦略

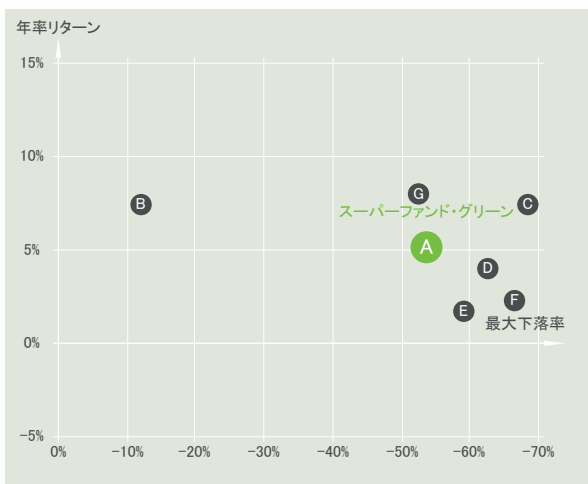
「スーパーファンド・グリーン」は主に、世界中の流動性が高い約150の金融先物市場と商品先物市場を投資対象とする中長期トレンドフォローを採用するマネージドフューチャーズ戦略を利用しています。より高度な分散投資を実現するために、「スーパーファンド・グリーン」は、予測モデル、カウンター・トレンド(逆張り)、短期トレンドフォローなどの短期投資戦略も利用し、上げ相場と下げ相場の両方で比較的高いリターンを上げることを目指します。「スーパーファンド・グリーン」のマネージドフューチャーズ戦略は、人間の感情を効率的に排除する独自の完全自動化トレーディングシステムに基づいており、1996年3月以降、長期間にわたり成功裏に利用されています。リスク総量は常時監視され、市場の変動性にに応じて個々の取引ポジションが継続的に調整されます。「スーパーファンド・グリーン」は他の資産クラスとの長期的な相関性が比較的低いため、既存の様々なポートフォリオに追加することでポートフォリオの最適化に役立ちます。

運用実績

SUPERFUND GREEN A - THE TRADITIONAL - 伝統的



リターン/リスク対比



出典: Superfund, 期間: 1996/03-2024/08
A) Superfund Green Q-AG¹, B) CISDM CTA Equal Weighted Index (1996/03-2024/07), C) DAX, D) ユーロSTOXX50, E) ハンセン, F) 日経225, G) S&P 500

相関分析

	A	B	C	D	E	F	G
A) スーパーファンド・グリーン	1.00						
B) CTA指数	0.70	1.00					
C) DAX	-0.04	-0.03	1.00				
D) ユーロSTOXX50	-0.01	-0.02	0.94	1.00			
E) ハンセン	-0.01	0.04	0.53	0.54	1.00		
F) 日経225	-0.01	-0.02	0.58	0.60	0.44	1.00	
G) S&P 500	-0.03	0.00	0.79	0.80	0.58	0.62	1.00

出典: Superfund, 期間: 1996/03-2024/08
A) Superfund Green Q-AG¹, B) CISDM CTA Equal Weighted Index (1996/03-2024/07)

重要事項: 本資料に記載した運用実績は、すべての間接費用(申込手数料及び税金は除く)差し引き後の純収益で表しています。これらの過去の運用実績は将来の運用成果を示唆・保証するものではありません。最終頁の「免責事項」もお読みください。スーパーファンドの各ファンドへの投資を検討する際には、該当の国や地域の法制、税制、証券取引規制について十分な情報を収集し、適正な助言を受けることをお勧めします。また、スーパーファンドのファンドは利益相反による特定の不利を被る可能性があります。
3)本資料に記載したSuperfund Green Q-AGの証拠金比率(MER:Margin-to-Equity Ratio)は、レポート対象期間(1ヶ月間)のMERの平均値です。MERの要件は取引所と決済機関に応じて異なります。通常、決済機関の要件は取引所の要件よりも厳しく、これらの各要件は変動する場合があります。また、MERは市場の状況に応じて急激に変化する可能性があるため、本資料に記載されているMERは一般的な平均値または目標値と捉えるべきではありません。
出典: Superfund, TeleTrader



セクター別の寄与率



セクター	配分比率	寄与率	パフォーマンスへの寄与率
株価指数	25 %	-3.82 %	-3.82 %
債券	15 %	1.11 %	1.11 %
金利	8 %	-0.49 %	-0.49 %
通貨	16 %	-0.93 %	-0.93 %
穀物	9 %	0.51 %	0.51 %
エネルギー	16 %	-0.46 %	-0.46 %
金属	5 %	-0.42 %	-0.42 %
農産物	6 %	0.93 %	0.93 %
合計	100 %	-3.57 %	-3.57 %

セクター配分比率のチャートは、該当報告期間において、Superfund Green Q-AG(販売終了ファンド)の先物契約・先渡契約の未決済ポジションを維持するのに必要とされる予想証拠金の比率を表しています。必要な証拠金は市場の状況に応じて急激に変化するため、この配分比率は単なる参考値として捉えてください。なお、スーパーファンドの他のファンドは、Superfund Green Q-AGと同じ投資戦略を採用していますが、それらのファンドの証拠金配分比率は、取引対象の市場に固有の規制や制限、運用資産額の大小、売買のタイミング等、複数の要因(これらに限定されません)に応じて異なります。

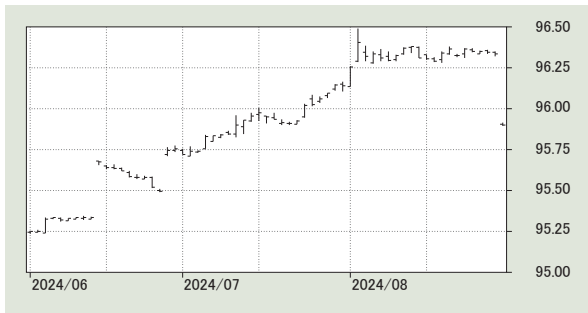
ポジション分析 (月次パフォーマンスへの寄与率)

プラス寄与 上位3位	ポジション	寄与率
EUREX_DAX_Index	ロング(買い)/ショート(売り)	0.28 %
COMEX金先物	ロング(買い)/ショート(売り)	0.35 %
LCEロンドンコーヒー先物	ロング(買い)/ショート(売り)	0.42 %

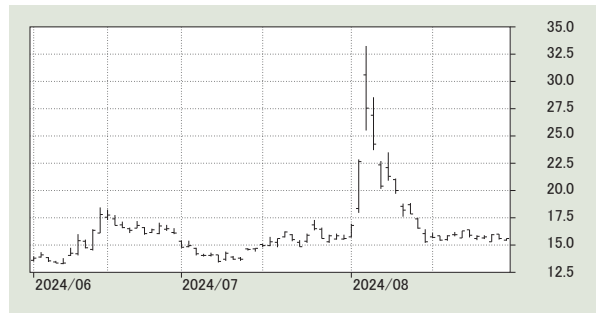
マイナス寄与 下位3位	ポジション	寄与率
EUX_Vstoxx_Mn_FT	ロング(買い)/ショート(売り)	-0.68 %
CME_mSP500_IX	ロング(買い)/ショート(売り)	-0.60 %
LMEアルミニウム3か月先物	ロング(買い)/ショート(売り)	-0.46 %

マーケット分析 (月次パフォーマンスへの寄与率)

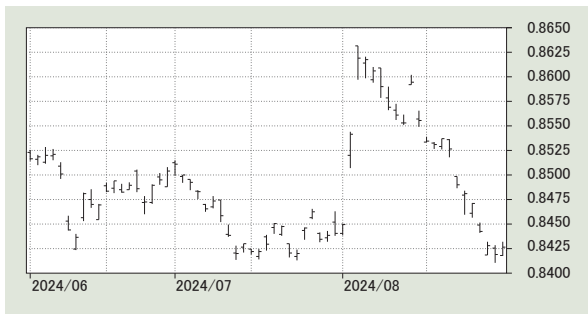
ME_3mCORRA ロング(買い)/ショート(売り) | 0.01 %



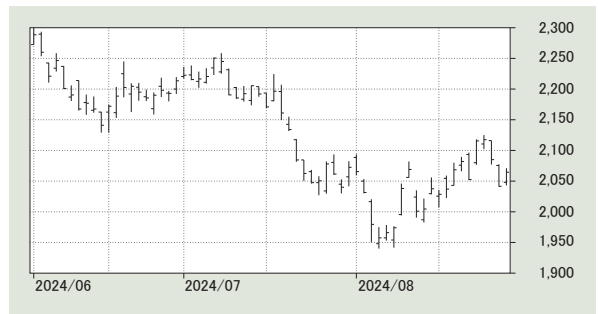
EUX_Vstoxx_Mn_FT ロング(買い)/ショート(売り) | -0.68 %



CME_EuroGbp_FT ロング(買い)/ショート(売り) | -0.21 %



LME_Lead(3M) ロング(買い)/ショート(売り) | -0.01 %



重要事項: 本資料に記載した運用実績は、すべての間接費用(申込手数料及び税金は除く)差し引き後の純収益で表しています。これらの過去の運用実績は将来の運用成果を示唆・保証するものではありません。最終頁の「免責事項」もお読みください。スーパーファンドの各ファンドへの投資を検討する際には、該当の国や地域の法制、税制、証券取引規制について十分な情報を収集し、適正な助言を受けることをお勧めします。また、スーパーファンドのファンドは利益相反による特定の不利を被る可能性があります。

出典: Superfund, TeleTrader

免責事項

－必ずお読みください－

本資料は、スーパーファンド・ジャパン株式会社が作成したものであり、金融商品取引法に基づく法定の開示資料ではありません。また、本資料は投資に係る参考情報を提供することを目的とし、特定の有価証券の勧誘を目的として作成したものではありません。

本資料に記載されている Superfund Green Q-AG(販売終了)、Superfund Green Master【旧 Superfund Cayman】(販売終了)の運用実績は、各スーパーファンド・グリーン戦略(A、B、C)のうち、最も長い実績を持つファンドの過去の運用実績等を示したものです。これらは閲覧・参照用データとしてのみ記載しており、日本において募集されているファンド若しくはそのマスターファンドとは異なる商品であることをご理解ください。また、同じ投資戦略を採用するスーパーファンドのファンドの運用実績は、手数料・報酬体系の違い、運用資産額の規模、レバレッジの違い、売買のタイミング等、複数の要因(これらに限定されません)に応じて異なります。スーパーファンドの特定のファンドに対する投資に伴うリスク、手数料、報酬、費用等の詳細については、該当の目論見書を必ずお読みください。

スーパーファンドが取扱うファンドは投機性の高い金融商品です。主なリスクには、市場リスク、金利リスク、信用リスク、為替リスク、デリバティブ取引リスクがあります。ファンドの純資産価額は各市場などの価格変動によって大きな影響を受けるほか、レバレッジを伴う先物やオプション取引は、急激な損失を被る恐れがあるため、投資元本を大きく割り込む可能性があり、場合によっては投資金額全額を失う可能性があります。

本資料に記載されている情報は、信頼性が高い情報源よりまとめられたものですが、情報に関する正確性、完全性、信頼性を保証するものではなく、将来の運用成果、市場環境の変動等を保証するものでもありません。また予想指数は、分析時の見解に基づいたものであり、これらの予想指数が変更されても本資料を再発行する義務はありません。本資料に記載されている情報等の利用により生じた損害等に対し、当社は一切責任を負いません。

■会社概要■

商号等：	スーパーファンド・ジャパン株式会社 金融商品取引業者 関東財務局長(金商)第98号
本店所在地：	東京都港区虎ノ門二丁目9番1号 虎ノ門ヒルズ江戸見坂テラス11階
加入協会等：	日本証券業協会、日本投資者保護基金
指定紛争解決機関：	特定非営利活動法人 証券・金融商品あっせん相談センター
資本金：	275百万円(2024年3月末現在)
主な事業：	金融商品取引業
設立：	2005年11月1日
連絡先：	TEL 03 3508 6700 FAX 03 3508 6730
ホームページ：	http://www.superfund.co.jp